

INSTANDHALTUNGSANWEISUNG

TRAGBARE FEUERLÖSCHER

Pulver Auflade

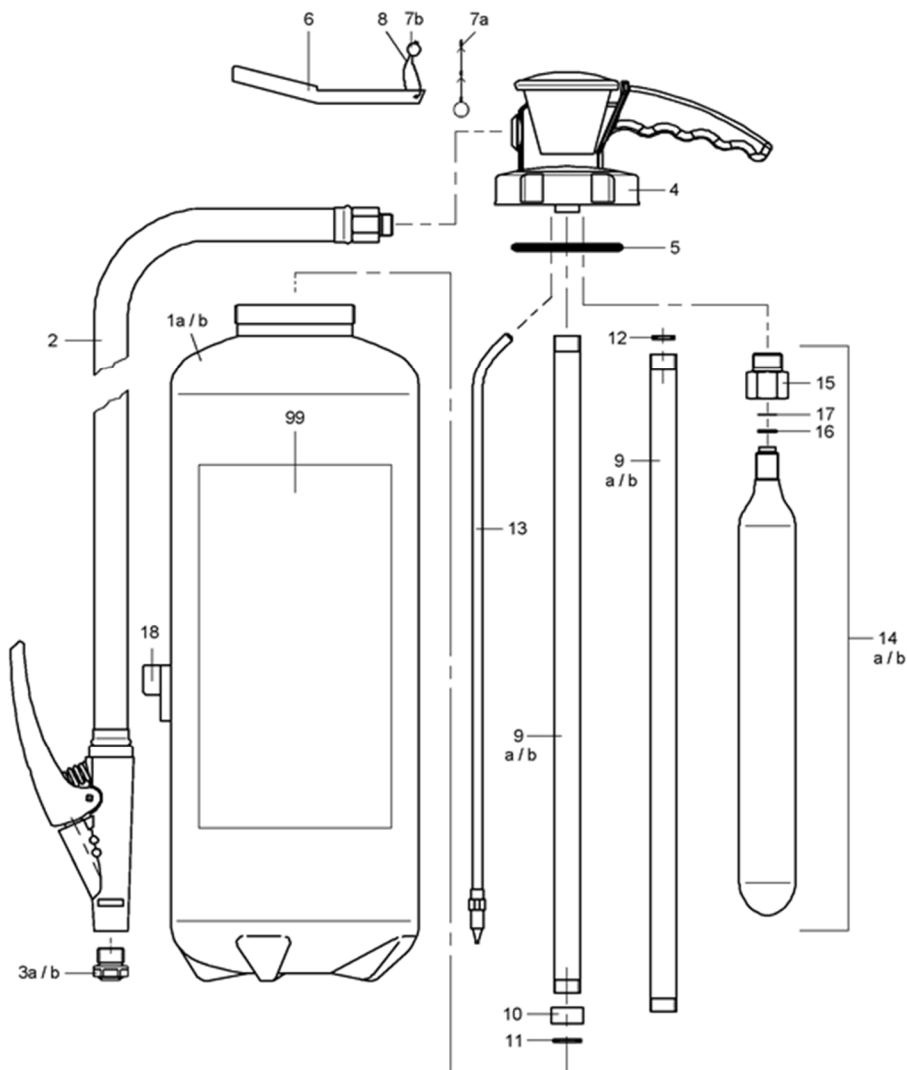
Typ: Magnum P

Modell	Magnum P 6	Magnum P 9
Anerkennungsnr.	SP 58/09	SP 79/09
Rating	43A 233B C	55A 233B C
Löschmittel	SP 67/09	SP 67/09
Treibmittel	155 ⁽⁻⁵⁾ g Kohlendioxyd	220 ⁽⁻⁸⁾ g Kohlendioxyd

1. Mitgeltende Instandhaltungsanweisungen

Wir verweisen auf den Abschnitt 01.00 der Instandhaltungsanweisungen. Die „Allgemeinen Hinweise“ in diesem Abschnitt sind zusätzlich genauestens zu beachten und zwingend einzuhalten!

2. Explosionszeichnung und Ersatzteile





INSTANDHALTUNGSANWEISUNG

TRAGBARE FEUERLÖSCHER

Pulver Auflade

Typ: Magnum P



Pos.	Ersatzteil-Nr.	Bezeichnung	Pos.	Ersatzteil-Nr.	Bezeichnung
1 a	12865 (16505)	Behälter 6 kg	11	12900 (16531)	Berstscheibe (wird ers. durch 13140 (16633) (nicht mehr lieferbar)
1 b	12940 (16555)	Behälter 9 kg	12	13140 (16633)	Berstscheibe
2	12129 (42249)	Schlauch kpl., ohne Düse	13	12169 (42263)	Gasrohr kpl.
3 a	10788 (14209)	Düse für 6 kg	14 a	12886 (16520)	Treibgasflasche kpl. für 6 kg
3 b	10992 (14731)	Düse für 9 kg	14 b	12175 (15971)	Treibgasflasche kpl. für 9 kg
4	12890 (16524)	Ventil kpl. mit Überwurfmutter, Schlagknopf und Stößel kpl.		10546 (13367)	Klebeband
5	12124 (15950)	O-Ring 60 x 4,5	15	12182 (15973)	Verschlußschraube für Treibgasflasche
6	12125 (15951)	Sicherung	16	12836 (16484)	Dichtung für Verschlußschraube
7 a	13573 (16927)	Steckplombe	17	12837 (16485)	Berstscheibe für Treibgasflasche
7 b	11086 (15054)	Plombe	18	11280 (15427)	Schlauchhalter
8	10820 (14314)	Plombendraht	99		Beschriftungsschild, selbstklebend weitere Schilder auf Anfrage
9 a	12173 (42267)	Steigrohr für 6 kg		12888 (16522)	Magnum P 6
9 b	12174 (42268)	Steigrohr für 9 kg		13103 (16614)	Magnum P 9
10	12154 (15960)	Aufnahmestück (entfällt bei 13140 (16633))			

Bei jeder Instandhaltung zwingend austauschen

3. Löschmitteltabelle

Löschertyp	Füllmenge	Löschmittel
Magnum P 6	6,0 (±0,12) kg	BAVARIA EXTRA (SP 67/09)
Magnum P 9	9,0 (±0,18) kg	BAVARIA EXTRA (SP 67/09)

4. Besondere Hinweise zur Instandhaltung

Siehe Allgemeine Hinweise zu 02.00 Tragbare Aufladefeuertöschler Pulver

Zusätzlich zu beachten:

1) Ventil komplett

Vorarbeiten zur Ventilprüfung

- Überwurfmutter ganz vom Behälteranschluss abschrauben und Ventil herausnehmen.

Ventilprüfung

- Klebeband von CO₂- Flasche, Steigrohr und Gasrohr lösen.
- CO₂- Flasche mittels Gabelschlüssel aus dem Ventilkörper herausdrehen, danach auf einer geeigneten Waage (1g Genauigkeit) das Füllgewicht der Flasche kontrollieren. Entspricht die Flasche nicht den Vorschriften, ist diese sofort auszusondern. Die DIN EN 3, Teil 7, Abschnitt 8.2 ist zu beachten.



INSTANDHALTUNGSANWEISUNG

TRAGBARE FEUERLÖSCHER

Pulver Auflade

Typ: Magnum P



Steigrohr mit Berstscheibe unten:

- Steigrohr mit Aufnahmestück und Berstscheibe aus Ventilkörper herausdrehen. Berstscheibe visuell auf Beschaffenheit kontrollieren. Bei beschädigter Berstscheibe unten im Aufnahmestück wird diese durch die Berstscheibe oben ersetzt.

Steigrohr mit Berstscheibe oben:

- Steigrohr aus Ventilkörper ausdrehen. Berstscheibe aus Ventilkörper entnehmen und immer gegen neue Berstscheibe (ohne rote Farbkennzeichnung) austauschen. Steigrohr mittels Pressluft durchblasen und auf freien Durchgang prüfen.

Weitere Ventilprüfungen:

- Gasrohr aus Ventilkörper lösen. Schlauchabschnitt über den Ausblasöffnungen des Gasrohres auf Beschaffenheit und einwandfreien Sitz kontrollieren. Mittels Pressluft den einwandfreien Durchgang prüfen.
- Ventilkörper allgemein auf Beschaffenheit prüfen, vor allem auf Verformungen, farbliche Veränderungen, Risse und Brüche. Werden Fehler festgestellt, den defekten Ventilkörper sofort austauschen.
- Sicherung abziehen und Gängigkeit des Stößels kompl. durch mehrmaliges Drücken am Schlagknopf prüfen. Danach Sicherung wieder montieren und vorzugsweise mittels Steckplombe lagerichtig plombieren. Alternativ kann eine Kunststoffplombe mit Cu - Draht verwendet werden.
- Die Beschaffenheit der Überwurfmutter kontrollieren, die Gewindeflanken dürfen keinerlei Beschädigungen aufweisen.
- Gasrohr wieder einsetzen, CO₂- Flasche montieren und Steigrohr in Ventilkörper eindrehen. Wenn Berstscheibe oben, neue Berstscheibe (ohne rote Farbkennzeichnung) lagerichtig in den Ventilkörper einsetzen, Steigrohr bis zum Anschlag eindrehen und leicht festziehen. Mittels Klebeband alle drei Teile fixieren.
- Hauptdichtung (O-Ring) gegen neue Dichtung austauschen. Der alte O-Ring darf nicht wieder verwendet werden.